

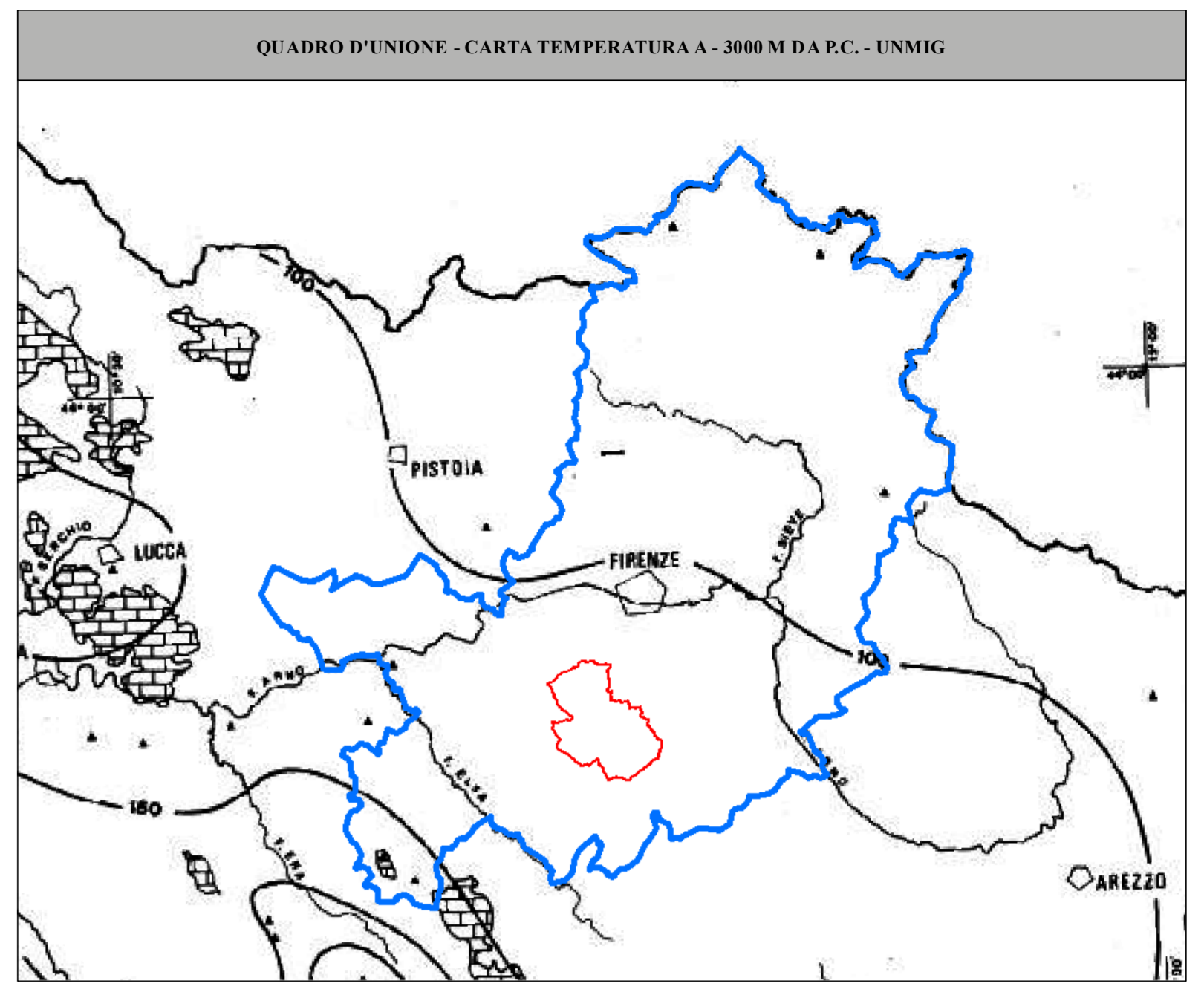
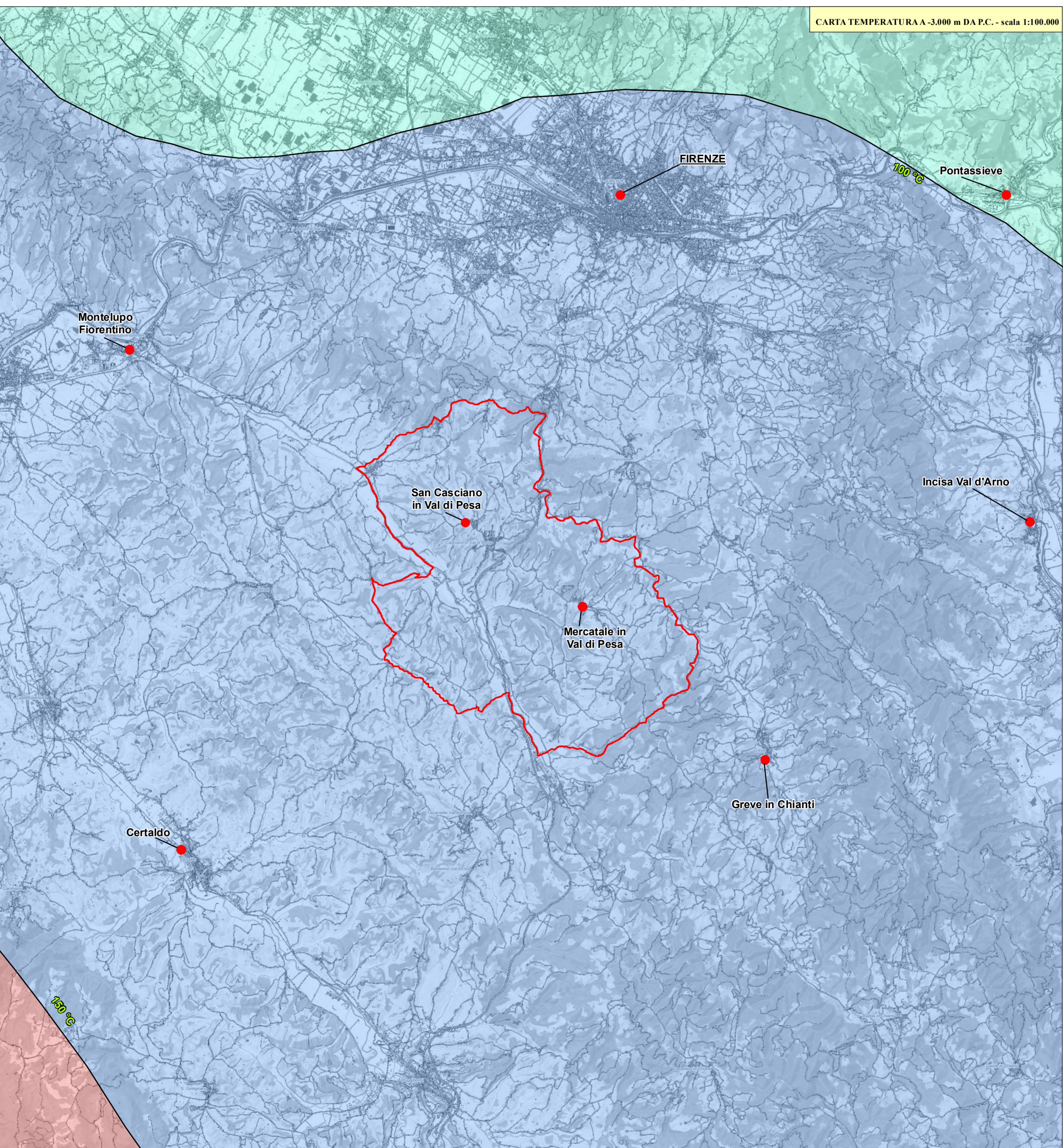
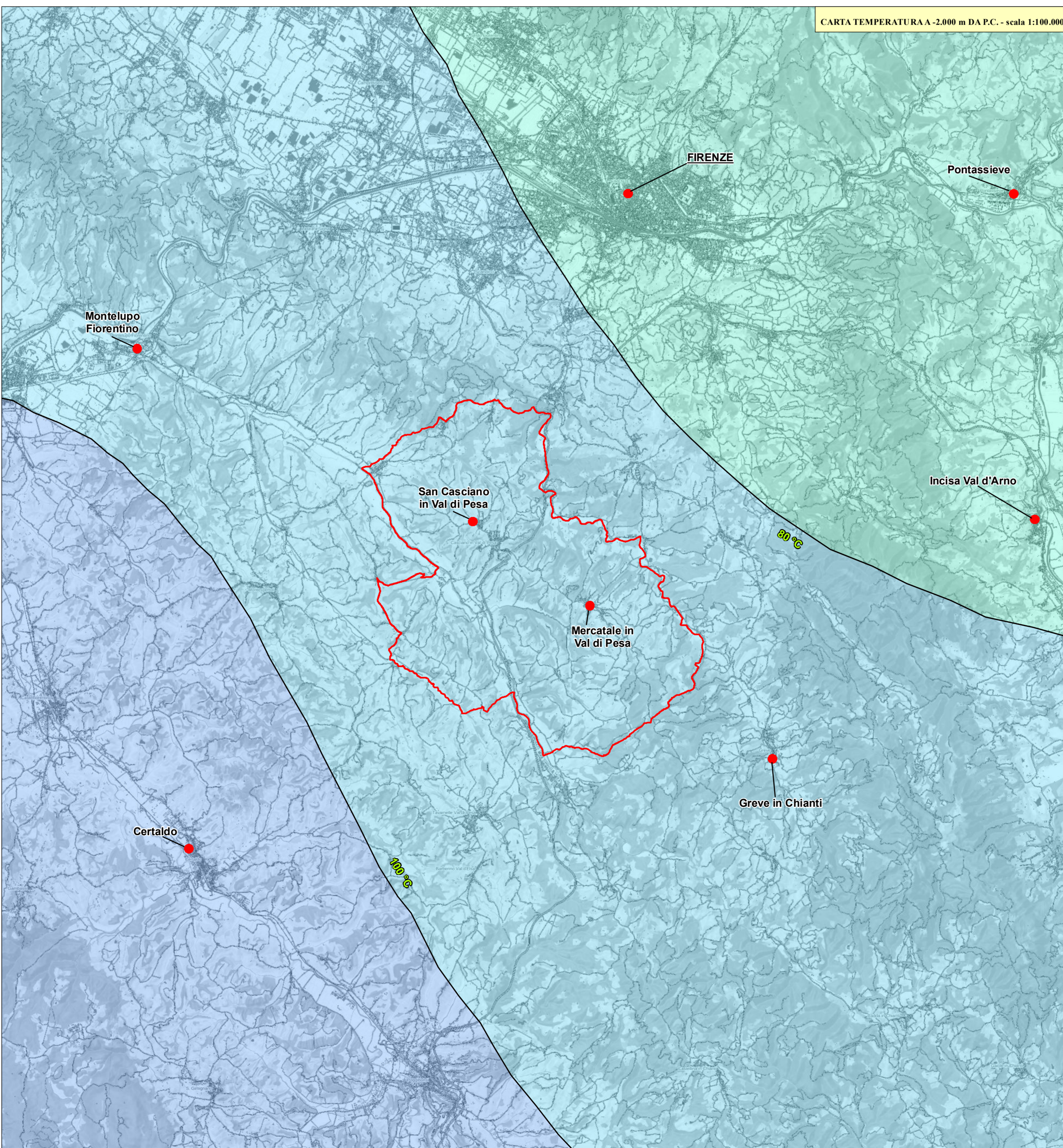
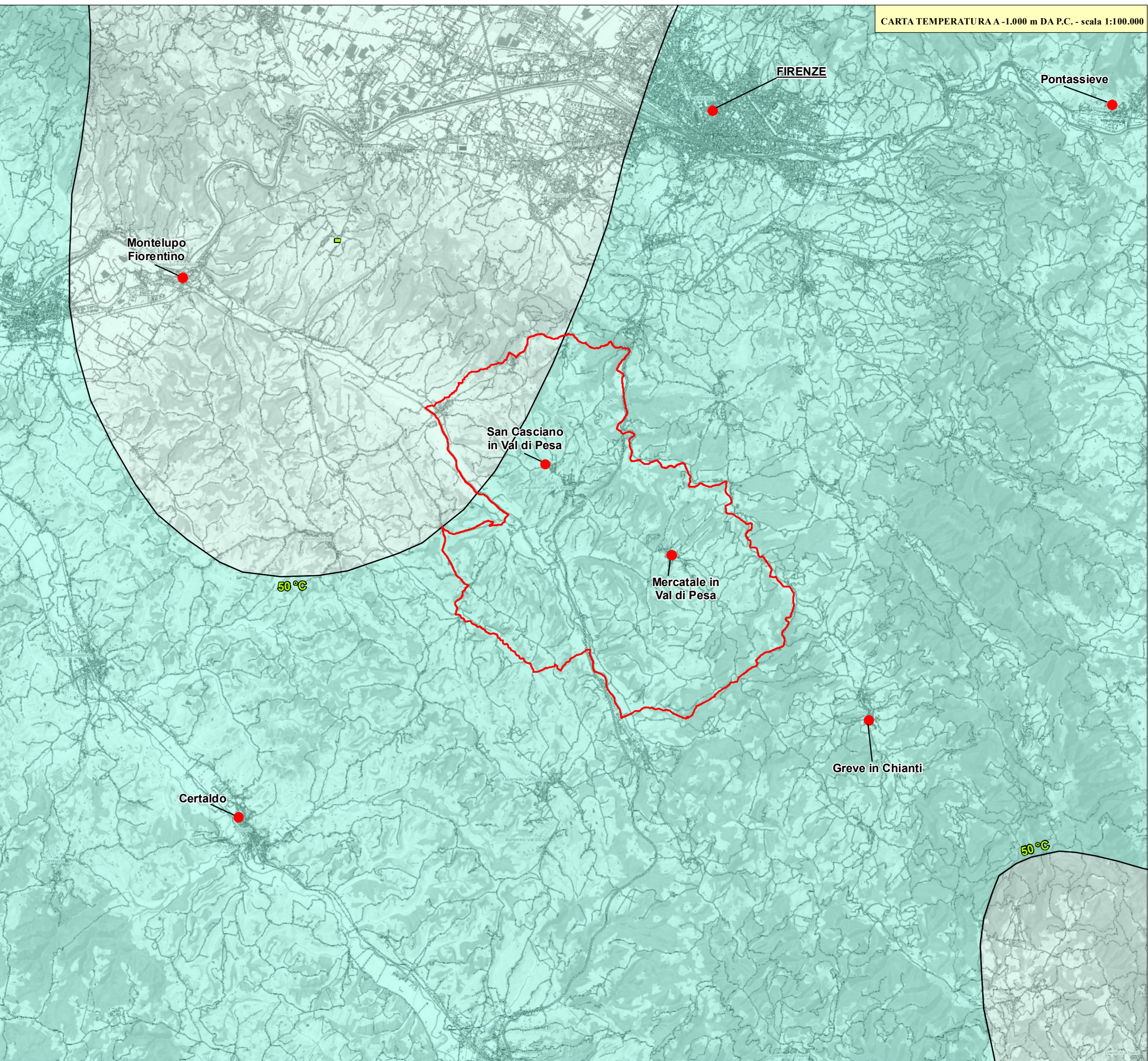
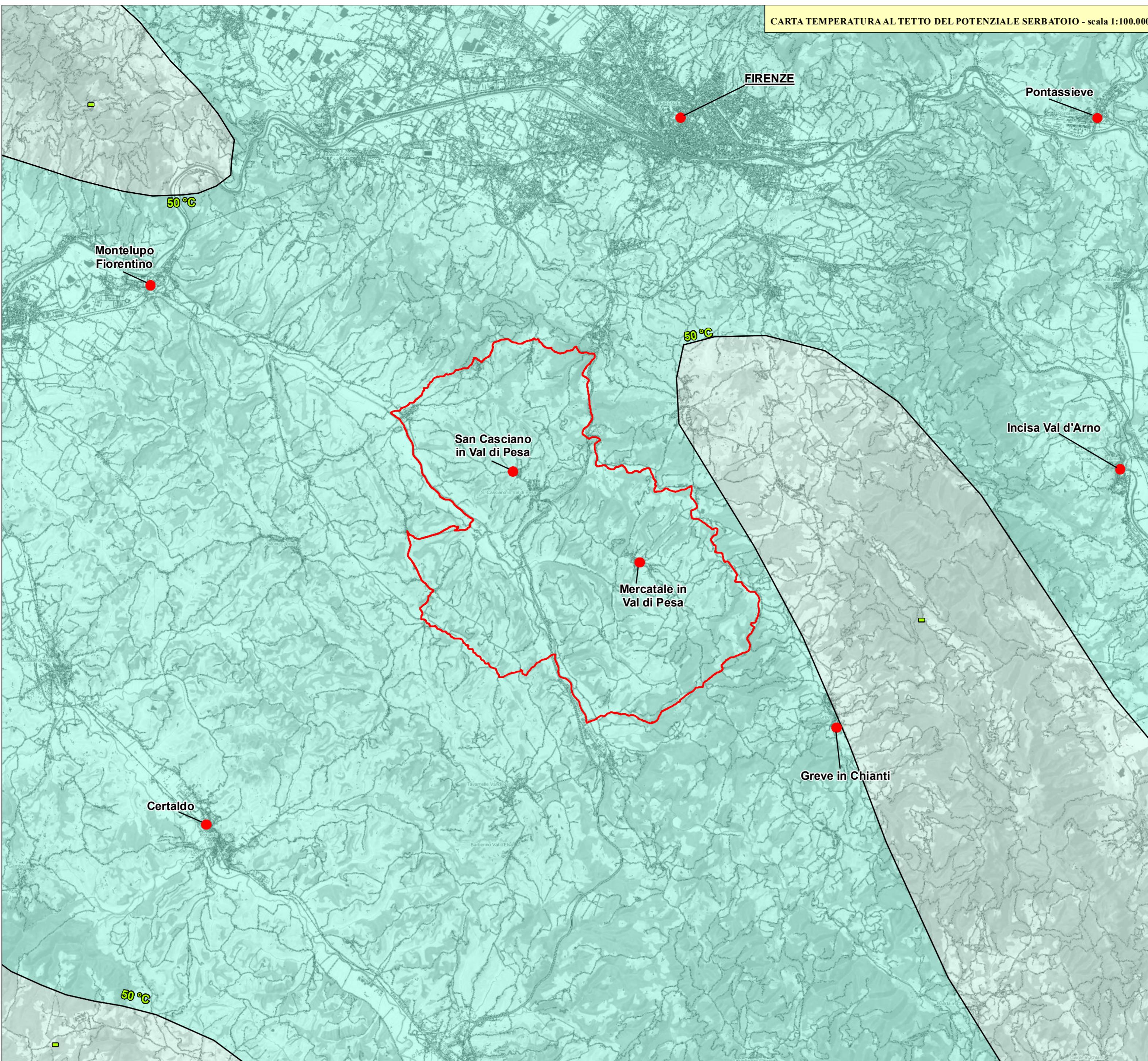
Sindaco
 Massimo Pescini
 Assessore Urbanistica ed Edilizia
 Donatella Viviani
 Responsabile del procedimento
 Arch. Barbara Bonetti
 Garante della Comunicazione
 Dott.ssa Claudia Bruschettini
 Ufficio Urbanistica
 Arch. Sonia Ciapetti
GRUPPO DI LAVORO
 Progettisti
 Urbanista - Raffaele Gerometta
 Urbanista - Daniele Rallo
 Arch. Antonio Maghni
 Sif e Cartografia
 Urbanista - Lisa de Gasper
 Urbanista - Fabio Roman
 Urbanista -
 VAS
 Ing. Elektro Lowenthal
 Ing. Chiara Taciani
 Contributi specializzati
 Ecologia e Vegetazione
 Dott. For. Giovanni Trentanovi
 Aspetti legali
 Avv. Leonardo Picchi
 Aspetti archeologici
 Dott. Archeologo Demin Murgia
 Aspetti idraulici
 Ing. Giacomo Caszani
 Ing. Tiziano Staleno
 Aspetti geologici e simili
 Dott. Geol. Alessandro Murru
 Dott. Geol. Alessio Calvetti
 Partecipazione
 Dott.ssa Chiara Pignaris

Fase adozione - PS
 Scala 1:100.000

Marzo 2019

**Carta delle Temperature Attese
 nel Sottosuolo (Tav. G10)**

Comune di San Casciano in Val di Pesa



Legenda

Temperatura (°C) al tetto del potenziale serbatoio
 Fonte: Inventario delle Risorse Geotermiche Nazionali - Ministero dello Sviluppo Economico (UNMIG)

- Temperature < 50 °C
- Temperature > 50 °C

Temperatura (°C) a -1000 m dal p.c.
 Fonte: Inventario delle Risorse Geotermiche Nazionali - Ministero dello Sviluppo Economico (UNMIG)

- Temperature < 50 °C
- Temperature > 50 °C

Temperatura (°C) a -2000 m dal p.c.
 Fonte: Inventario delle Risorse Geotermiche Nazionali - Ministero dello Sviluppo Economico (UNMIG)

- Temperature > 50 °C e < 80 °C
- Temperature > 80 °C e < 100 °C
- Temperature > 100 °C e < 150 °C

Temperatura (°C) a -3000 m dal p.c.
 Fonte: Inventario delle Risorse Geotermiche Nazionali - Ministero dello Sviluppo Economico (UNMIG)

- Temperature < 100 °C
- Temperature > 100 °C e < 150 °C
- Temperature > 150 °C

Isoterme in °C

Limite Comunale (Fonte: ISTAT - censimento 1° Gennaio 2011)

Limite Provinciale (Fonte: ISTAT - censimento 1° Gennaio 2011)

